



Case study —

# Capital A

Interview over het gebruik  
van de RegLab-applicatie

Een volledig elektronisch Wwft-proces voor  
Capital A

**“Met RegLab hebben we  
meer overzicht, snellere  
communicatie en kunnen  
we ons volledig focussen  
op de juiste beoordeling  
van partijen.”**

Capital A is een investerings- en participatiemaatschappij die actief fondsen beheert en daarbij continu nieuwe investeerders aantrekt. Bij elke fondslancering speelt een zorgvuldig KYC- en Wwft-proces een cruciale rol. Voorafgaand aan de samenwerking met RegLab werd dit proces echter gedeeltelijk handmatig uitgevoerd. Informatie werd verzameld via e-mail, opgeslagen in individuele bestanden en case by case beoordeeld. Deze werkwijze was niet alleen tijdrovend, maar bleek ook steeds minder schaalbaar.

## Inrichting van het proces

Tot 2024 werd het Wwft-proces binnen Capital A ingericht met behulp van Excel en lokale schijven. Tijdens reviews van fondsrondes werden informatieverzoeken per e-mail uitgezet en werd de ontvangen documentatie centraal opgeslagen voor verdere beoordeling, waar nodig in afstemming met externe adviseurs. Voor de eerste communicatie werd gebruikgemaakt van standaardtemplates, terwijl vervolgvragen vaak per investeerder werden afgestemd. Deze werkwijze sloot goed aan bij de manier van werken op dat moment, maar vroeg in de praktijk om de nodige handmatige coördinatie.

## De stap naar specialisatie en efficiëntie

De keuze voor RegLab kwam voort uit een combinatie van factoren. Tijdens het onboardingproces van een nieuw fonds werd geadviseerd om het KYC-gedeelte uit te besteden aan een gespecialiseerde partij. Dit zou niet alleen efficiënter zijn, maar ook kostenvoordelen opleveren ten opzichte van een volledig juridische aanpak. Na een introductie en evaluatie van de mogelijkheden werd besloten om met RegLab samen te werken. Doorslaggevend waren het specialisme, de verwachte tijdsbesparing en de kosten-efficiëntie.

***“Door het KYC-gedeelte bij een gespecialiseerde partij onder te brengen, kunnen we efficiënter werken en houden we meer focus op onze eigen rol.”***



## Soepele onboarding en effectieve samenwerking

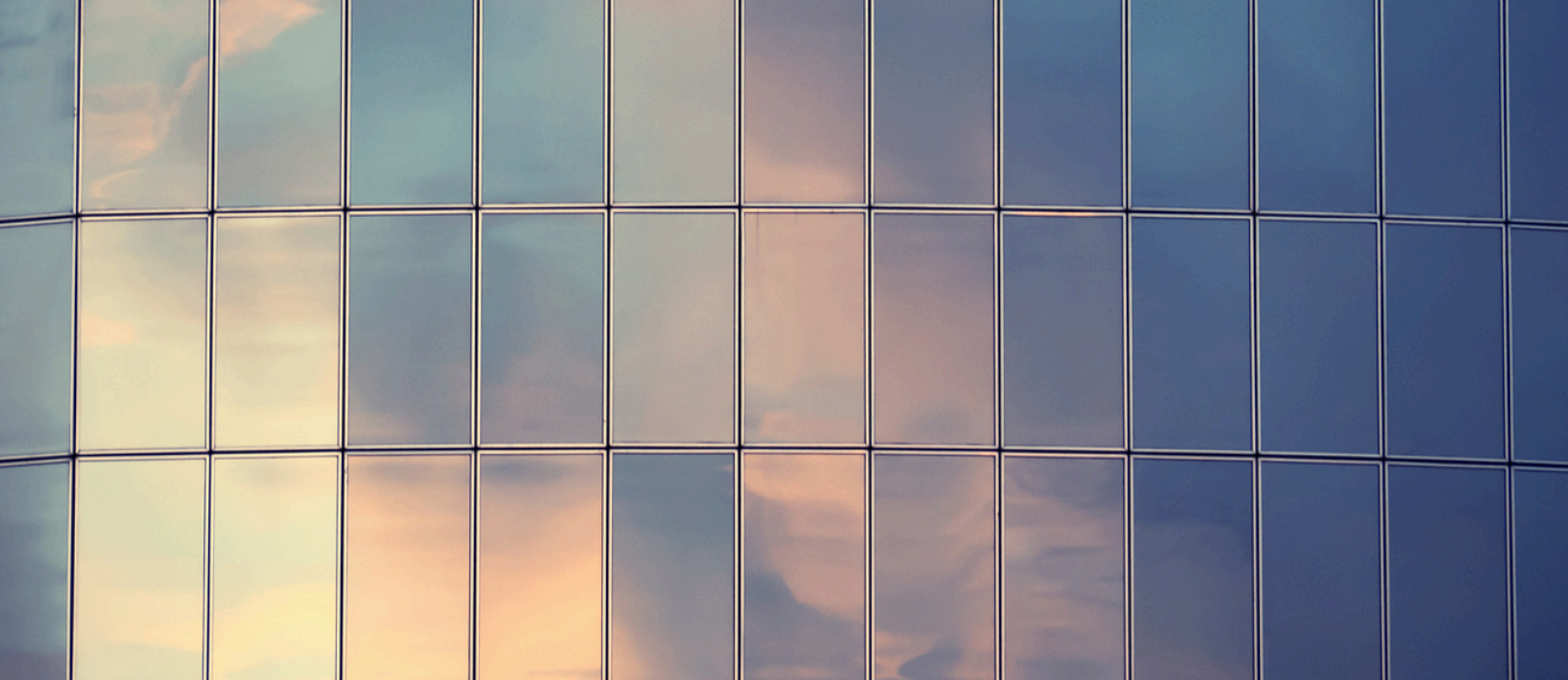
Zelfs met meerdere betrokken partijen, waaronder Capital A, externe adviseurs en RegLab, bleef de samenwerking opvallend soepel. Heldere taakverdeling en goede afstemming voorkwamen overlap in communicatie met investeerders. De ondersteuning vanuit RegLab bleek zelfs beter dan verwacht. Vooral de snelheid van communicatie, duidelijke instructies en snelle opvolging van reacties van investeerders droegen bij aan een efficiënt proces.

**“We hebben nu één centrale plek waar alles samenkomt, waardoor de communicatie veel overzichtelijker en efficiënter verloopt.”**

## Meer overzicht, betere communicatie

Een van de grootste voordelen van de RegLab-applicatie is de overzichtelijkheid. Waar voorheen gewerkt werd met losse bestanden en e-mails, biedt de applicatie één centrale omgeving waarin alle informatie samenkomt. Documenten zijn eenvoudig toegankelijk en voorzien van opmerkingen, waardoor communicatie niet langer via losse e-mails of telefoontjes hoeft te verlopen. Dit zorgt ervoor dat alle betrokken partijen altijd inzicht hebben in de gemaakte afwegingen. Daarnaast maakt de cloudomgeving het mogelijk om sneller te werken en informatie eenvoudig te raadplegen, zonder afhankelijk te zijn van lokale opslag.





### Ondersteuning met behoud van regie

Naast de applicatie maakt Capital A ook gebruik van compliance-ondersteuning. Hierbij wordt actief meegedacht over de onboarding en screening van partijen, zonder dat de verantwoordelijkheid uit handen wordt genomen. Deze samenwerking wordt als zeer waardevol ervaren: er is continu afstemming over beoordelingen, waardoor beslissingen beter onderbouwd zijn. Tegelijkertijd behoudt Capital A zelf de eindverantwoordelijkheid over de uiteindelijke keuzes.

### Aanbevolen aanpak

Op basis van de positieve ervaringen heeft Capital A ervoor gekozen om de compliance dienstverlening van RegLab ook bij het nieuwste fonds in te zetten. De afweging tussen kosten en tijdsbesparing viel opnieuw in het voordeel van uitbesteding. De oplossing wordt dan ook zonder twijfel aanbevolen aan andere organisaties, met name vanwege de combinatie van gebruiksgemak, snelheid, specialistische ondersteuning en heldere communicatie.

**“We krijgen snel antwoord en kunnen altijd rekenen op duidelijke ondersteuning.”**

### Efficiëntie, snelheid en vertrouwen

De combinatie van technologie en ondersteuning heeft geleid tot een duidelijke verbetering van het proces. De communicatie met investeerders verloopt gestructureerd en professioneel en interne processen zijn efficiënter ingericht. Voor Capital A betekent dit niet alleen tijdsbesparing, maar ook meer vertrouwen in de uitvoering van het Wwft-proces.

### Over Capital A

Capital A is een investeringsmaatschappij die investeert in bedrijven met een sterke groeipotentie in Nederland en België. Het kantoor neemt doorgaans grote minderheids- of kleine meerderheidsbelangen en werkt nauw samen met managementteams om bedrijven te ondersteunen in hun volgende groeifase.

# Over RegLab

RegLab maakt Wwft-compliance eenvoudig en efficiënt voor advocaten, belastingadviseurs, accountants, administratiekantoren, notarissen en beleggingsinstellingen. Meer dan 250 kantoren vertrouwen op RegLab voor hun Wwft-compliance.

Met onze [gebruiksvriendelijke applicatie](#) automatiseer je het volledige screening- en monitoringproces vanaf één platform. Dit zorgt voor een eenvoudig, efficiënt en cliëntvriendelijk onboardingsproces.

Daarnaast ben je met de [Wwft-ondersteuning](#) van RegLab verzekerd van een goede aanpak én uitvoering. Met onze ondersteuning beschik je over een helder en actueel intern proces, ervaren compliance-specialisten die jouw kantoor kennen en een extra paar ogen die dossiers toetsen.



**Pieter Hallebeek -**

E: [pieter.hallebeek@reglab.com](mailto:pieter.hallebeek@reglab.com)



**Joost Tulkens -**

E: [joost.tulkens@reglab.com](mailto:joost.tulkens@reglab.com)



RegLab  
Kennemerplein 6-14  
2011 MJ Haarlem  
Nederland

[reglab.com](http://reglab.com)

