



Case study —

Lacourte Raquin & Associés

Interview met David Sorel, Managing Partner

Een volledig elektronisch AML-proces voor Lacourte Raquin & Associés

**“RegLab heeft ons veel tijd bespaard
en zowel onze interne processen als
onze cliëntrelaties verbeterd.”**

Lacourte Raquin & Associés streefde ernaar om zijn antiwitwasproces efficiënter, veiliger en beter toepasbaar in de dagelijkse praktijk te maken. We spraken met David Sorel, Managing Partner bij Lacourte Raquin & Associés, over de impact van de RegLab-applicatie op hun proces, cliëntrelaties en gegevensbeheer.

Voordat Lacourte Raquin & Associés met RegLab ging werken, voerde het kantoor zijn KYC-proces handmatig uit. Er werden e-mails naar cliënten gestuurd om hun KYC-gegevens op te vragen, wat behoorlijk tijdrovend was. Dit riep ook interne vragen op, met name rond gegevensopslag en de AVG. “We hadden behoefte aan een meer gestructureerde en cliëntvriendelijke aanpak”, legt David Sorel uit, een van de drie managing partners bij Lacourte Raquin & Associés (naast Jean-Jacques Raquin en Vincent Guinot). “Een aanpak die de interne complexiteit zou verminderen en tegelijkertijd de naleving zou versterken”.

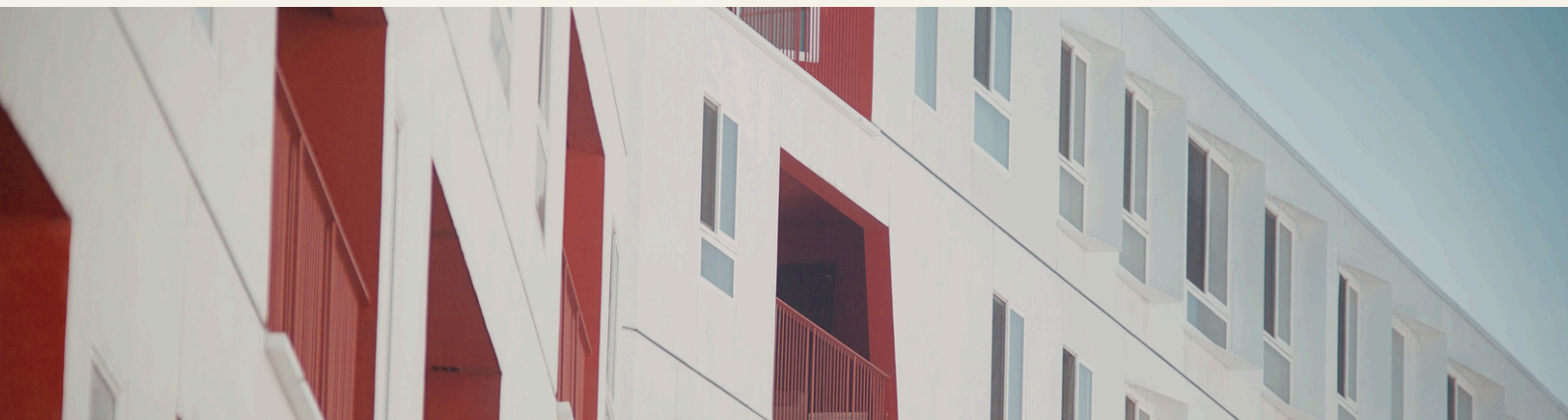
Cliëntrelaties verbeteren door middel van automatisering

Een van de belangrijkste redenen om voor RegLab te kiezen, was de impact op de interactie met cliënten. “Als je cliënten steeds weer om identificatiedocumenten vraagt, kan dat voor wrijving zorgen”, zegt David Sorel. “Met RegLab kunnen we deze verzoeken presenteren als onderdeel van een geautomatiseerde, wettelijke verplichting.”

Door deze verschuiving kan het kantoor een andere rol innemen in de relatie. “In plaats van om documenten te vragen, zorgen we ervoor dat alles compleet is en grijpen we in wanneer er iets moet worden opgelost. Dat is een veel sterkere positie, zeker in onze branche.”

Meer vertrouwen in gegevensbeveiliging

Gegevensbescherming speelde een cruciale rol in het besluitvormingsproces. “Met RegLab slaan we zelf veel minder persoonsgegevens op, wat ons risico direct vermindert”, zegt David Sorel. “De certificeringen van het platform waren voor ons een sterk signaal. Hierdoor kunnen we cliënten geruststellen dat hun gegevens veilig worden behandeld. Als cliënten ons nu vragen stellen over gegevensbeveiliging, hebben we een duidelijk en betrouwbaar antwoord.”



Meer tijd voor de kernactiviteiten van het juridische werk

RegLab heeft structuur aangebracht in de interne werkprocessen zonder dat dit tot meer complexiteit heeft geleid. “Het proces wordt nu via één centraal platform beheerd”, legt David Sorel uit. “Ik weet dat de juiste mensen de juiste zaken behandelen en dat het proces consequent wordt gevolgd. Die mate van controle en overzicht is van onschatbare waarde. Door het proces te automatiseren komt er tijd vrij om ons te concentreren op het eigenlijke juridische werk: de zaken waarvoor onze expertise nodig is.”

“Dankzij automatisering hebben we weer tijd om ons op onze kernactiviteiten te concentreren.”

Een platform dat besluitvorming ondersteunt

Voor Lacourte Raquin & Associés ligt de meerwaarde van RegLab zowel in de structuur als in de efficiëntie. “Het platform zorgt ervoor dat we de juiste vragen stellen”, zegt David Sorel. “Bovendien besparen de geïntegreerde screening- en monitoringfuncties, zoals controles op politiek prominente personen en negatieve berichtgeving in de media, ons veel tijd.”

RegLab vervangt het professionele oordeel niet, maar ondersteunt het juist. “Het doet het grootste deel van het voorbereidende werk. In plaats van tijd te besteden aan onderzoek, kunnen we ons concentreren op de beslissing of we een zaak verder behandelen op basis van de verstrekte inzichten.”

Lokale ondersteuning als belangrijke onderscheidende factor

Naast het platform hecht het bedrijf veel waarde aan de samenwerking met het lokale team van RegLab in Frankrijk. “Het is cruciaal om lokale experts te hebben die het regelgevingslandschap in Frankrijk door en door kennen. Advies op dit gebied is minstens zo belangrijk als het platform zelf.”

“Lokale begeleiding maakt echt het verschil.”

“Het team in Frankrijk is uitstekend. Ze reageren snel, zijn proactief en staan voor ons klaar wanneer dat nodig is”, zegt David Sorel. “Voor ons is het belangrijk om met echte mensen te kunnen praten. Ze komen bij ons langs, begrijpen onze werkwijze en staan ons bij wanneer dat nodig is. Dat maakt een groot verschil in onze dagelijkse werkzaamheden.”

Dit bleek ook van groot nut bij het actualiseren van het kantoorbeleid. David Sorel zegt: “Het opstellen van kantoorbeleid is niet iets wat we dagelijks doen, dus die ondersteuning is van onschatbare waarde. Wat mij vooral opviel, was hoe proactief het team was. Binnen twee weken was het kantoorbeleid opgesteld en klaar voor gebruik. Het was efficiënt, praktisch en precies wat we nodig hadden.”

Zou je RegLab aan andere kantoren aanbevelen?

Op de vraag of hij RegLab zou aanbevelen, aarzelt David Sorel geen moment. “Absoluut. Het heeft ons veel tijd bespaard en zowel onze interne processen als onze cliëntrelaties verbeterd. Het was een uitstekende keuze.”

Over Lacourte Raquin & Associés

Lacourte Raquin & Associés is een Frans advocatenkantoor dat gespecialiseerd is in ondernemingsrecht. Het kantoor adviseert een breed scala aan cliënten en houdt zich regelmatig bezig met zaken met een internationale dimensie, waarbij juridische expertise wordt gecombineerd met een pragmatische, cliëntgerichte aanpak.



Over RegLab

RegLab maakt AML-compliance eenvoudig en efficiënt voor advocaten, belastingadviseurs, accountants, administratiekantoren, notarissen en beleggingsinstellingen. Meer dan 250 kantoren vertrouwen op RegLab voor hun AML-compliance.

Met onze [gebruiksvriendelijke applicatie](#) automatiseer je het volledige screening- en monitoringproces vanaf één platform. Dit zorgt voor een eenvoudig, efficiënt en cliëntvriendelijk onboardingsproces.

Daarnaast ben je met de [AML-ondersteuning](#) van RegLab verzekerd van een goede aanpak én uitvoering. Met onze ondersteuning beschik je over een helder en actueel beleid, ervaren compliance-specialisten die jouw kantoor kennen en een extra paar ogen die dossiers toetsen.



Pieter Hallebeek -

E: pieter.hallebeek@reglab.com



Joost Tulkens -

E: joost.tulkens@reglab.com



[RegLab](https://reglab.com)
reglab.com

