



Estudio de caso —

Sansen International Tax Lawyers

Entrevista con Daan Van Nieuwenhove,
abogado y director de operaciones

A fully electronic AML process for
Sansen International Tax Lawyers

**"Con RegLab, hemos
estructurado nuestros
procesos de cumplimiento de
manera sistemática y
profesional."**

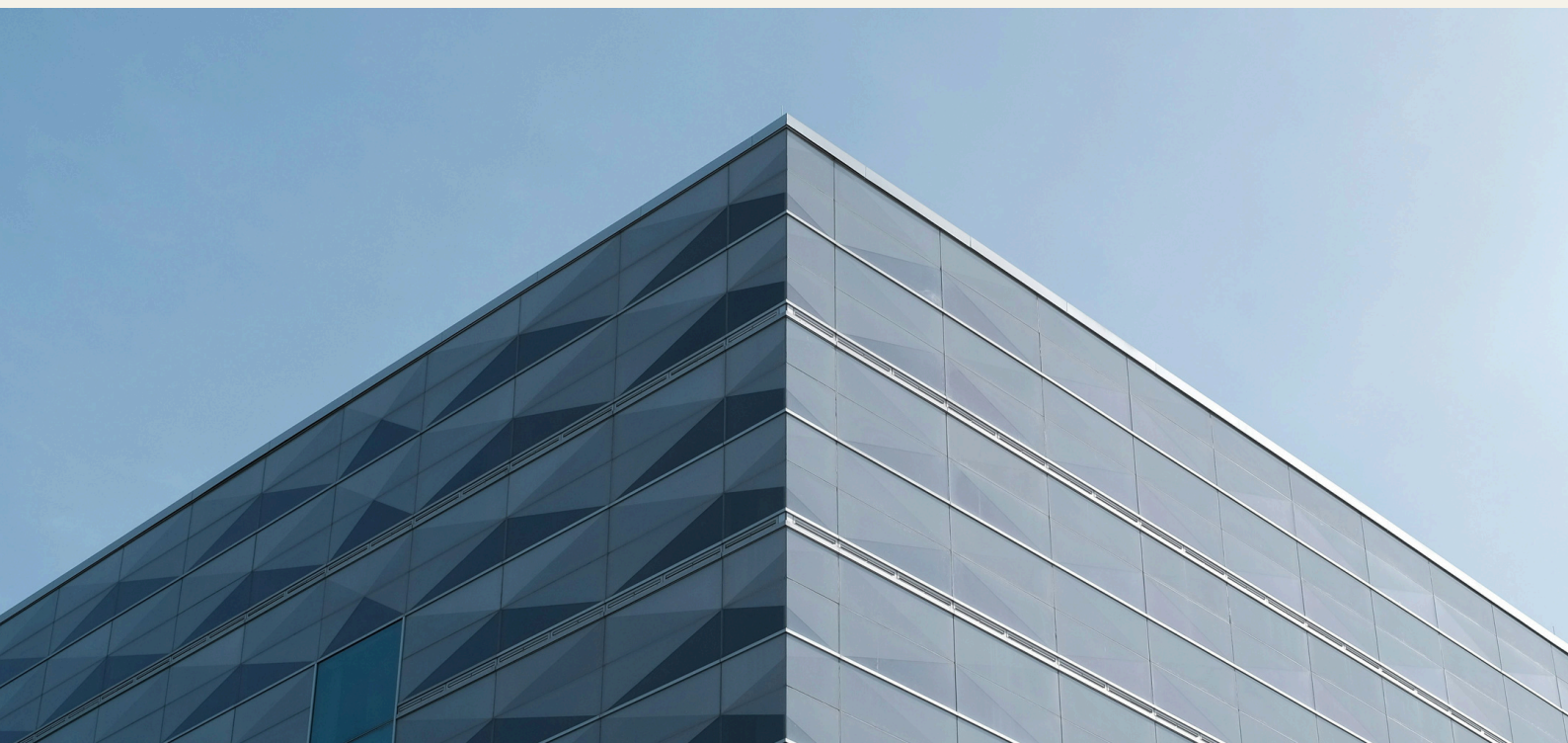
Sansen International Tax Lawyers fue uno de los primeros despachos de derecho fiscal belga en implementar RegLab. Hablamos con Daan, abogado y COO de Sansen International Tax Lawyers, sobre cómo la firma utilizó RegLab para profesionalizar sus procesos de lucha contra el blanqueo de capitales.

El proceso de lucha contra el blanqueo de capitales en Sansen International Tax Lawyers fue cuidadosamente diseñado, pero no automatizado. Los clientes recibían preguntas y devolvían sus respuestas y documentos de apoyo, tras lo cual la información se procesaba manualmente y se monitorizaba. Esto requirió mucho seguimiento personal por parte de la empresa. "Funcionó, pero fue todo menos eficiente", dice Daan.

Buscando estructura y facilidad de uso

"Buscábamos una base de datos central que reuniera toda la información", dice Daan. "Una herramienta para registrar procesos, automatizar ciertos pasos y ofrecer una visión completa de nuestras obligaciones de KYC y lucha contra el blanqueo de capitales."

Lo que atrajo a Sansen International Tax Lawyers de RegLab fue la combinación de conocimientos sustantivos y facilidad de uso. "Ese fue el factor decisivo para nosotros. La solicitud encaja bien con la forma en que los despachos de abogados trabajan en la práctica y traduce obligaciones complejas en pasos claros."



Enfoque reflexivo de nuestros procedimientos

La implementación fue fluida y el equipo pudo empezar rápidamente. "RegLab considera nuestros procedimientos", dice Daan. "Eso nos dio la confianza para empezar. Tuvimos algunas reuniones de seguimiento para afinar todo, y luego el sistema estuvo listo para el uso diario. La aplicación es intuitiva y su uso dentro de la empresa está claramente definido, lo que mantiene la gestión sencilla."

"La estructura lógica de la herramienta ayuda a los clientes a entender el proceso."

RegLab como socio experto

Se enfatiza la ventaja de las actualizaciones regulares y el seguimiento de RegLab: "RegLab continúa aportando ideas y haciendo ajustes basados en los avances en la práctica. Las actualizaciones y seguimientos regulares aseguran que sigamos mejorando nuestros procesos. Después de un año, hemos notado que estamos implementando procesos cada vez de forma más eficaz. Eso es extremadamente útil."

"RegLab sigue aportando ideas y haciendo ajustes basados en los avances en la práctica."

Estructura lógica

El proceso se ha vuelto mucho más claro para los clientes de Sansen International Tax Lawyers. La mayoría rellena rápidamente la información solicitada y sabe qué se espera de ellos. "En general, todo va muy bien", dice Daan. "La estructura lógica de la herramienta ayuda a los clientes a entender el proceso."

Mayor claridad y todo en una sola herramienta

Desde que se introdujo RegLab, la diferencia se ha hecho claramente notable. "Las respuestas de los clientes se archivan inmediatamente en el lugar correcto, vinculadas al asunto", explica Daan. "Los documentos se organizan con mayor claridad y se pueden añadir documentos adicionales fácilmente sin que el asunto pierda su estructura."

"Los requisitos de cumplimiento se están volviendo cada vez más complejos. Así que necesitas una herramienta que no solo sea precisa, sino también fácil de usar. RegLab cumple con todos los requisitos."

Cuando se le pregunta si la empresa recomendaría la herramienta RegLab a otros, la respuesta es clara. "Por supuesto. Los requisitos de cumplimiento se están volviendo cada vez más complejos. Así que necesitas una herramienta que no solo sea precisa, sino también fácil de usar. RegLab cumple con todos los requisitos."

Acerca de [Sansen International Tax Lawyers](#)

Como despacho de abogados de nicho, Sansen International Tax Lawyers se centra tanto a nivel nacional como internacional en asesoramiento fiscal, disputas fiscales y planificación patrimonial. La empresa emplea métodos de trabajo eficientes y colabora estrechamente con sus clientes. Esta eficiencia también se refleja en su enfoque: una combinación de conocimientos legales y fiscales con soluciones pragmáticas que son claras y viables para los clientes.



Acerca de RegLab

RegLab hace que la prevención del blanqueo de capitales sea sencilla y eficiente para abogados, asesores fiscales, contables, firmas administrativas, notarios e instituciones de inversión. Más de 250 empresas dependen de RegLab para su cumplimiento AML.

Nuestra [aplicación fácil de usar](#) automatiza todo el proceso de selección y monitorización desde una única plataforma. Esto garantiza un proceso de incorporación sencillo, eficiente y amigable para el cliente.

Además, el [cumplimiento como servicio de RegLab](#) garantiza un enfoque y una implementación sólidos. Con nuestro apoyo, contarás con una política clara y actualizada, especialistas en cumplimiento experimentado que conocen tu empresa y un par de ojos extra para revisar los asuntos.



Pieter Hallebeek -

E: pieter.hallebeek@reglab.com



Joost Tulkens -

E: joost.tulkens@reglab.com



RegLab
reglab.com

