



Témoignage client

Sansen International Tax Lawyers

Echange avec Daan Van Nieuwenhove,
Avocat et Directeur des Opérations

Un processus LCB-FT 100% digitalisé pour
Sansen International Tax Lawyers

**« Avec RegLab, nous avons
structuré nos processus de
conformité de manière
systématique et professionnelle. »**

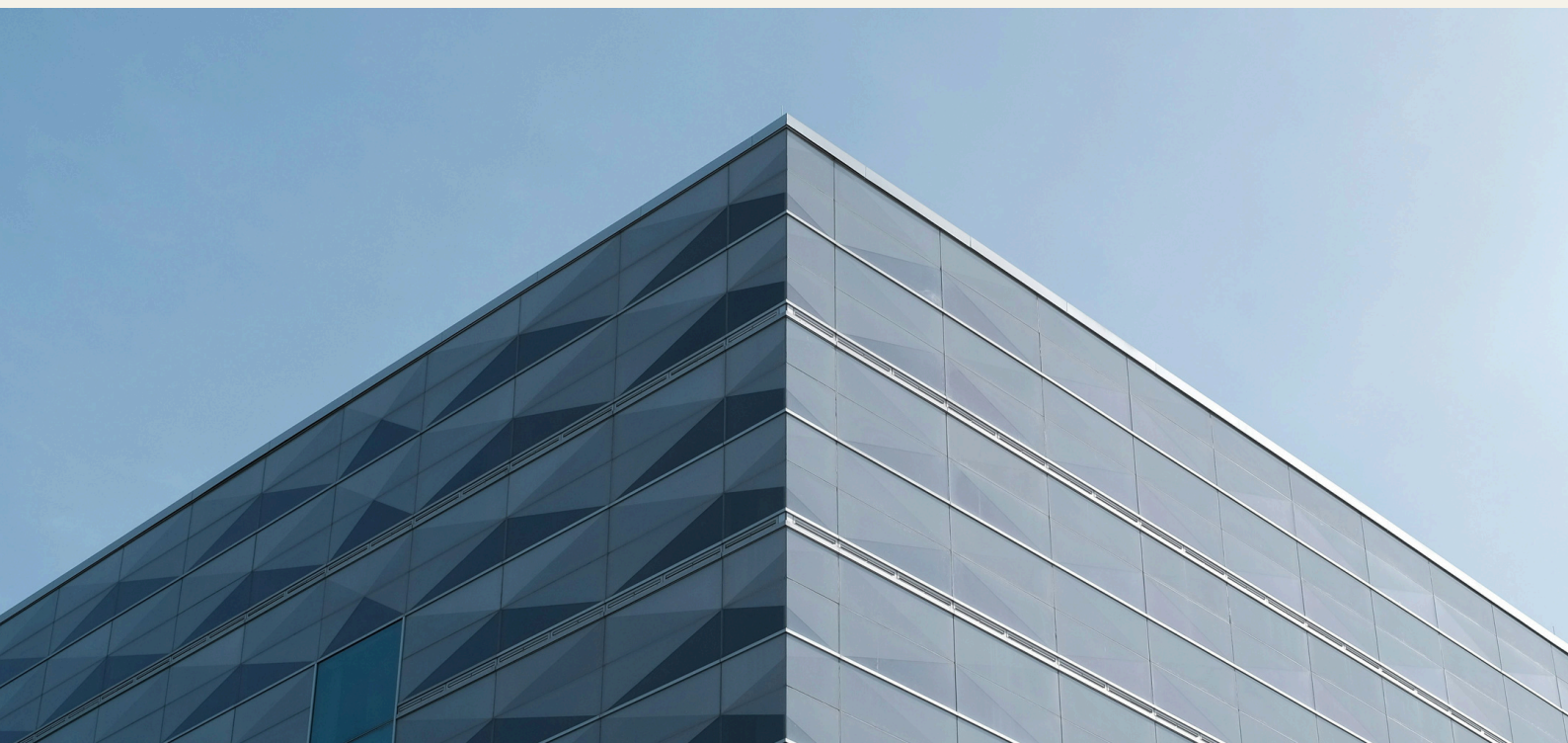
Sansen International Tax Lawyers est l'un des premiers cabinets d'avocats fiscalistes belges à avoir déployé RegLab. Nous avons échangé avec Daan, avocat et COO du cabinet, sur la manière dont RegLab leur a permis de professionnaliser leurs processus de lutte contre le blanchiment de capitaux.

Le processus LCB-FT au sein du cabinet était soigneusement conçu mais il n'était pas automatisé. Les clients recevaient des questions, transmettaient leurs réponses ainsi que les pièces justificatives, puis les informations étaient traitées et suivies manuellement. Cela nécessitait un suivi important de la part du cabinet. « Cela fonctionnait, mais ce n'était absolument pas efficace » témoigne Daan.

À la recherche de structure et de simplicité d'utilisation

« Nous recherchions une base de données centralisée permettant de regrouper l'ensemble des informations » précise Daan. « Un outil permettant de formaliser les processus, d'automatiser certaines étapes et d'avoir une vision complète de nos obligations LCB-FT. »

Ce qui a séduit Sansen International Tax Lawyers chez RegLab, c'est la combinaison entre expertise métier et simplicité d'utilisation. « C'est ce qui a fait la différence pour nous. L'application s'intègre bien dans la pratique des cabinets d'avocats et traduit des obligations complexes en étapes claires. »



Une approche réfléchie de nos procédures

La mise en place s'est déroulée de manière fluide et l'équipe a pu démarrer rapidement. « RegLab prend en compte nos procédures, » explique Daan. « Cela nous a mis en confiance pour nous lancer. Nous avons eu quelques réunions de suivi pour affiner les réglages, puis la solution était prête à être utilisée au quotidien. L'application est intuitive et son utilisation au sein du cabinet est clairement définie, ce qui facilite la gestion quotidienne. »

« La structure logique de l'outil aide les clients à comprendre le processus. »

Une structure claire

Le processus est devenu beaucoup plus lisible pour les clients de Sansen International Tax Lawyers. La plupart renseignent rapidement les informations demandées et comprennent ce qui est attendu d'eux. « De manière générale, tout se déroule très bien, » indique Daan. « La structure logique de l'outil aide les clients à comprendre le processus. »

« RegLab continue de proposer des améliorations et d'adapter la solution en fonction des évolutions de la pratique. »

RegLab, un partenaire expert

L'intérêt des mises à jour régulières et du suivi assuré par RegLab est particulièrement mis en avant : « RegLab continue de proposer des améliorations et d'adapter la solution en fonction des évolutions de la pratique. Les mises à jour et les suivis réguliers nous permettent d'améliorer en continu nos processus. Après un an, nous constatons que la mise en oeuvre des processus est de plus en plus efficace. C'est extrêmement utile. »

Plus de clarté et un outil unique

Depuis la mise en place de RegLab, la différence est nette. « Les réponses des clients sont immédiatement classées au bon endroit, rattachées au dossier » explique Daan. « Les documents sont mieux organisés et il est facile d'en ajouter de nouveaux sans perdre la structure du dossier. »

« Les exigences en matière de conformité deviennent de plus en plus complexes. Il faut donc un outil qui soit à la fois précis et simple d'utilisation. RegLab répond à ces deux exigences. »

Interrogé sur la recommandation de l'outil, la réponse est sans équivoque : « Absolument. Les exigences en matière de conformité deviennent de plus en plus complexes. Il faut donc un outil qui soit à la fois précis et simple d'utilisation. RegLab répond à ces deux exigences. »

À propos de [Sansen International Tax Lawyers](#)

Sansen International Tax Lawyers est un cabinet d'avocats de niche spécialisé en fiscalité intervenant tant au niveau national qu'international en conseil fiscal, contentieux fiscal et planification patrimoniale.

Le cabinet privilégie des méthodes de travail efficaces et une collaboration étroite avec ses clients. Cette exigence d'efficacité se reflète dans son approche : une combinaison d'expertise juridique et fiscale, au service de solutions pragmatiques, claires et opérationnelles pour ses clients.



À propos de RegLab

RegLab accompagne les professionnels assujettis — avocats, notaires, experts-comptables, conseils fiscaux, sociétés de domiciliation et fonds d'investissement — dans la conformité à leurs obligations réglementaires en matière de LCB-FT.

Notre [application intuitive](#) automatise l'ensemble du processus de vérification et de surveillance sur une seule et même plateforme. Elle garantit ainsi le respect complet de l'ensemble des obligations liées à la réglementation LCB-FT.

Par ailleurs, l'offre RegLab [compliance as a service](#) garantit une approche rigoureuse et une mise en œuvre maîtrisée. Avec notre accompagnement, vous bénéficiez d'une politique claire et constamment à jour, de spécialistes conformité expérimentés qui connaissent votre cabinet, ainsi que d'un regard supplémentaire pour examiner vos dossiers.



Pieter Hallebeek -

E: pieter.hallebeek@reglab.com



Joost Tulkens -

E: joost.tulkens@reglab.com



RegLab
reglab.com

